

Wohnen in der Lottestraße



doppelteslottchen

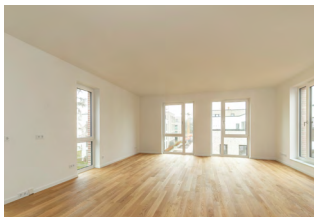
Urbaner Lebensstil in grüner Umgebung

Als Teil der Quartiersentwicklung Süderfeld Park entstand direkt an der Lottestraße das Gebäude-Ensemble **doppelteslottchen**. Die Lage glänzt durch ihre unmittelbare Nähe zum quirligen Stadtteil Eppendorf mit seiner Fülle an unterschiedlichsten Freizeitangeboten. Gleichzeitig genießt man hier – und das mitten in der Stadt – Ruhe und viel Grün. Damit ist **doppelteslottchen** das perfekte Zuhause für alle, die nach einem ruhigen Lebensmittelpunkt suchen und trotzdem nicht auf die Annehmlichkeiten des urbanen Lebensstils verzichten möchten.

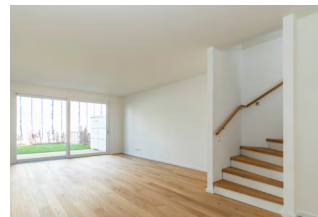
Insgesamt wurden 15 hochwertig ausgestattete Stadthäuser mit Wohnflächen von 135 bis 183 m² und eigenem Garten umgesetzt. Dazu kommen sechs attraktive Stadtwohnungen mit Wohnflächen von 45 bis 155 m² und ebenfalls sehr geschmackvoller Ausstattung. Dadurch bietet das Ensemble eine breite Angebotspalette für jeden urbanen Lebensentwurf – ob für Singles, Paare oder Familien.



Individuelle Fassaden



Lichtdurchflutete Räume



Wohlfühlzone Zuhause



Moderne Architektur umgeben von viel Grün und altem Baumbestand

Lage:	Lottestraße, Hamburg-Lokstedt
Größe:	6 Eigentumswohnungen und 15 Stadthäuser mit ca. 3.600 m ² BGF
Volumen:	ca. 14.000.000 EUR
Architekten:	Henke + Partner Dipl.-Ing. Architekten PartGmbH
Realisierung:	2017 - 2019
Bauherr:	GHH - Grundbesitz Eppendorf GmbH
Projektart:	Bauträgermaßnahme

Rothenbaumchaussee 44 | 20148 Hamburg
Tel.: +49 40 2111657-0
Fax: +49 40 2111657-29
E-Mail: info@wph-immo.de
Web: www.wph-immo.de

wph Wohnbau und
Projektentwicklung
Hamburg GmbH